



การสนับสนุนงบประมาณลงทุน

นางมยุรี เอี่ยมเจริญ

รองผู้อำนวยการกองบริหารการสาธารณสุข





หัวข้อการนำเสนอ

1

การจัดสรรงบประมาณ ปีงบประมาณพ.ศ. 2560- 2562

2

การจัดทำคำของบลงทุนปีงบประมาณ พ.ศ. 2563

3

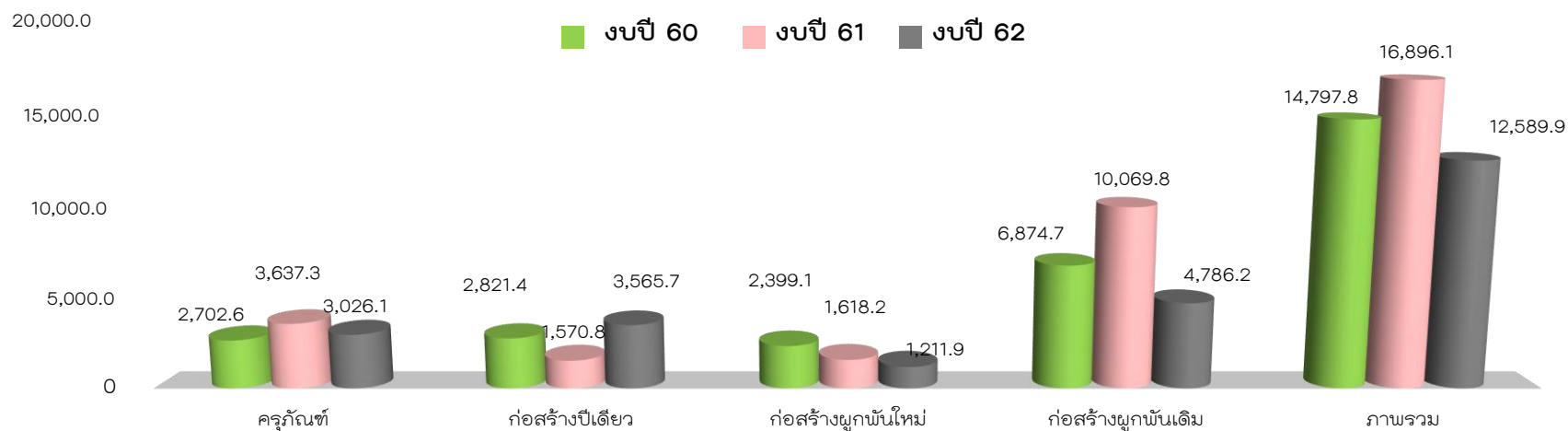
การจัดสรรรายการระบบบำบัดน้ำเสีย

4

ปัญหาอุปสรรค

ข้อมูลการจัดสรรงบประมาณตาม พรบ. ปี 2560-2562

ประเภทรายการ	พรบ.ปี 60		พรบ.ปี 61		พรบ.ปี 62	
	หน่วย	วงเงิน	หน่วย	วงเงิน	หน่วย	วงเงิน
รวมทั้งสิ้น	2,764	14,797,779,800	22,247	16,896,123,600	8,530	12,589,989,000
ค่าครุภัณฑ์	1,820	2,702,568,000	21,357	3,637,326,700	7,467	3,026,158,700
ค่าสิ่งก่อสร้างรายการใหม่	745	5,220,514,800	638	3,188,957,800	946	4,777,604,800
สิ่งก่อสร้างปีเดียว	620	2,821,398,300	584	1,570,797,800	915	3,565,661,200
สิ่งก่อสร้างผูกพันใหม่	125	2,399,116,500	54	1,618,160,000	31	1,211,943,600
ค่าสิ่งก่อสร้างผูกพันเดิม	199	6,874,697,000	252	10,069,839,100	117	4,786,225,500



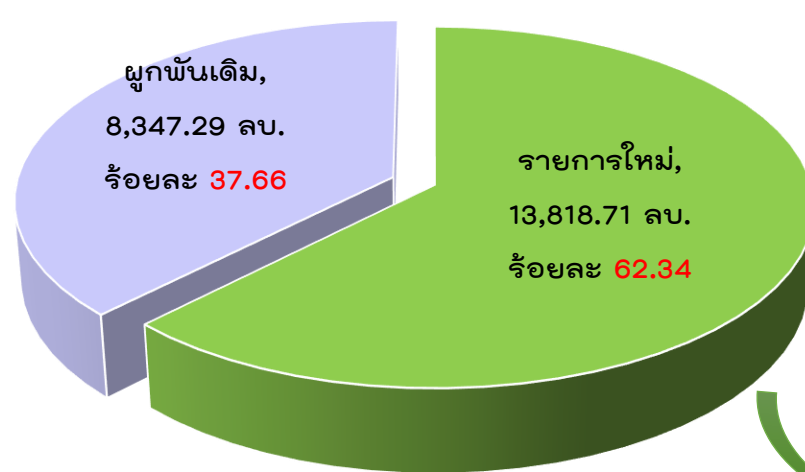
ภาพรวมการจัดทำคำขอของบลงทุน ปีงบประมาณ พ.ศ.2563

กองบริหารการสาธารณสุข บันทึกรายละเอียดรายการและวงเงินในระบบ E-budgeting เมื่อวันที่ 15 มกราคม 2562

วงเงินรวมทั้งสิ้น 22,165,992,600 บาท

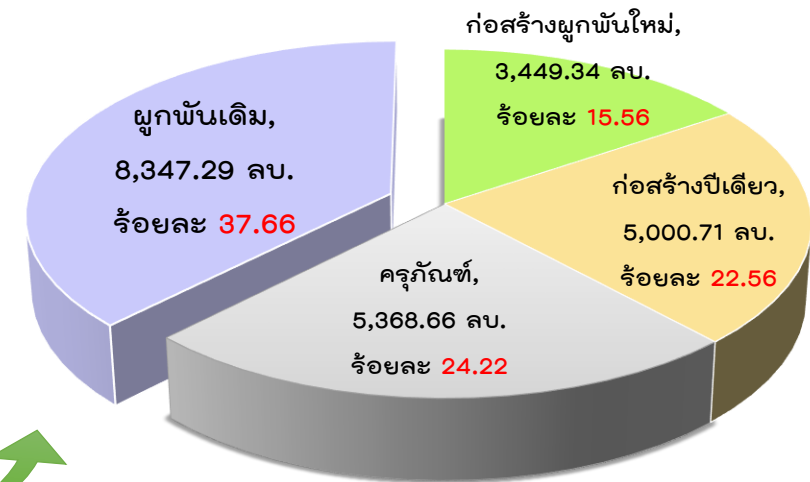
ภาพรวมรายการใหม่ปี 63

จำแนกตามสัดส่วน จำนวน 17,271 หน่วย วงเงิน 13,818.71 ลบ.



■ รายการใหม่

■ ผูกพันเดิม



■ ก่อสร้างผูกพันใหม่

■ ก่อสร้างปีเดียว

■ ครุภัณฑ์

■ ผูกพันเดิม

นโยบายการจัดทำคำขอ ปิงบประมาณ พ.ศ. 2563

รายการบ้านพักเจ้าหน้าที่/ปรับปรุง
ซ่อมแซมบ้านพักให้พิจารณาขอรับการ
จัดสรรเป็นลำดับต้นๆ

รายการครุภัณฑ์ที่มีใน**บัญชีนวัตกรรมไทย**
ขอให้พิจารณาขอรับการจัดสรรโดยใช้บัญชี
นวัตกรรมไทยตามนโยบายรัฐบาล เช่น
รายการยูนิตทำพื้น รายการรถพยาบาล

รายการตามนโยบาย **Retreat Health Service**
- ระดับ A ไม่เพิ่มเติมย แต่เพิ่มศักยภาพ : ICU , OR ,
ER ฯลฯ
- ระดับ M2, M1 และ S เพิ่มศักยภาพและเพิ่มเติมย
- ระดับ F และ Intermediate care เพิ่มศักยภาพ

1

3

5

นโยบายผู้บริหาร **เน้น!**

2

4

ความปลอดภัยของหน่วยปฐมภูมิ

เช่น รั้วของรพ.สต. กล้องวงจรปิด กรังสัญญาณ
ควรพิจารณาขอรับการจัดสรรให้ครบทุกแห่ง

รายการ**บำบัดน้ำเสีย**ทั้งสร้างใหม่และปรับปรุง
ที่ผ่านการพิจารณาความเหมาะสม
จากทีมวิศวกรสิ่งแวดล้อมของ กบรส.
หรือที่มีความพร้อม



การเตรียมความพร้อมจัดทำคำขอ ปิงบประมาณ พ.ศ. 2563 (รายการก่อสร้าง)

มีความพร้อม

- 1) แผนงานโครงการ
- 2) สถานที่
- 3) กรรมสิทธิ์ที่ดิน
- 4) การประเมินผลกระทบที่เกี่ยวข้อง
- 5) รายละเอียดผังหลัก และแบบแปลน ราคา
สิ่งก่อสร้าง ระยะเวลาการก่อสร้าง
วงดงานวงเงิน (กรณีที่ใช้แบบแปลนของกอง
แบบแผนฯ ไม่ต้องแนบแบบแปลน ราคา
สิ่งก่อสร้าง ระยะเวลาการก่อสร้าง และวง
งานวงเงิน)



ควรปรึกษากองแบบแผน
เพื่อพิจารณาความพร้อมของ
สถานที่และแบบแปลน
รวมถึงให้เป็นไปตามพระราชบัญญัติ
ควบคุมอาคาร



รายการบำบัดน้ำเสีย

ทั้งก่อสร้างใหม่และปรับปรุง
ต้องผ่านการพิจารณาความ
เหมาะสมจากทีมวิศวกรสิ่งแวดล้อม
ของกองบริหารการสาธารณสุข
และแนบรายงานสรุปผลการตรวจสอบ
พื้นที่ทุกรายการ



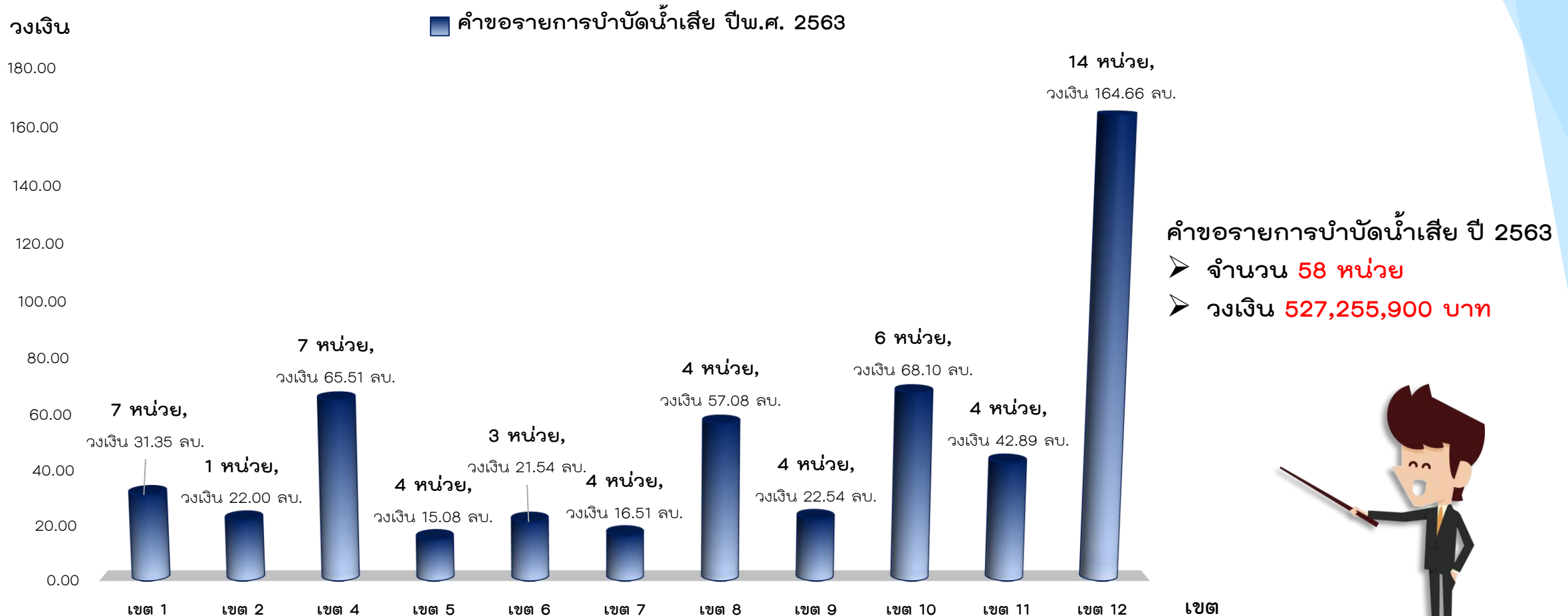
การจัดสรรรายการบำบัดน้ำเสียย้อนหลัง ย้อนหลัง 3 ปี (ปีงบประมาณ พ.ศ. 2560-2562)

ปีงบประมาณ	จำนวนรายการที่ <u>ขอ</u> รับการจัดสรร	จำนวนรายการที่ <u>ได้</u> รับการจัดสรร	วงเงินงบประมาณที่ <u>ได้</u> รับการจัดสรร	หมายเหตุ
2560	5	5	74,610,800	-
2561	27	27	436,978,400	-
2562	59	52	520,386,600	ไม่ได้รับการพิจารณา



คำขอรายการบำบัดน้ำเสีย ปีงบประมาณ พ.ศ. 2563

ข้อมูล ณ วันที่ 5 เม.ย. 62



ปัญหา/อุปสรรค ในการจัดทำคำขอรายการบำบัดน้ำเสีย

ความไม่พร้อมของแบบแปลน

ความไม่พร้อมของสถานที่ก่อสร้าง

ชื่อแบบเลขที่ไม่ตรงกับชื่อรายการ
ที่แจ้งจัดสรร

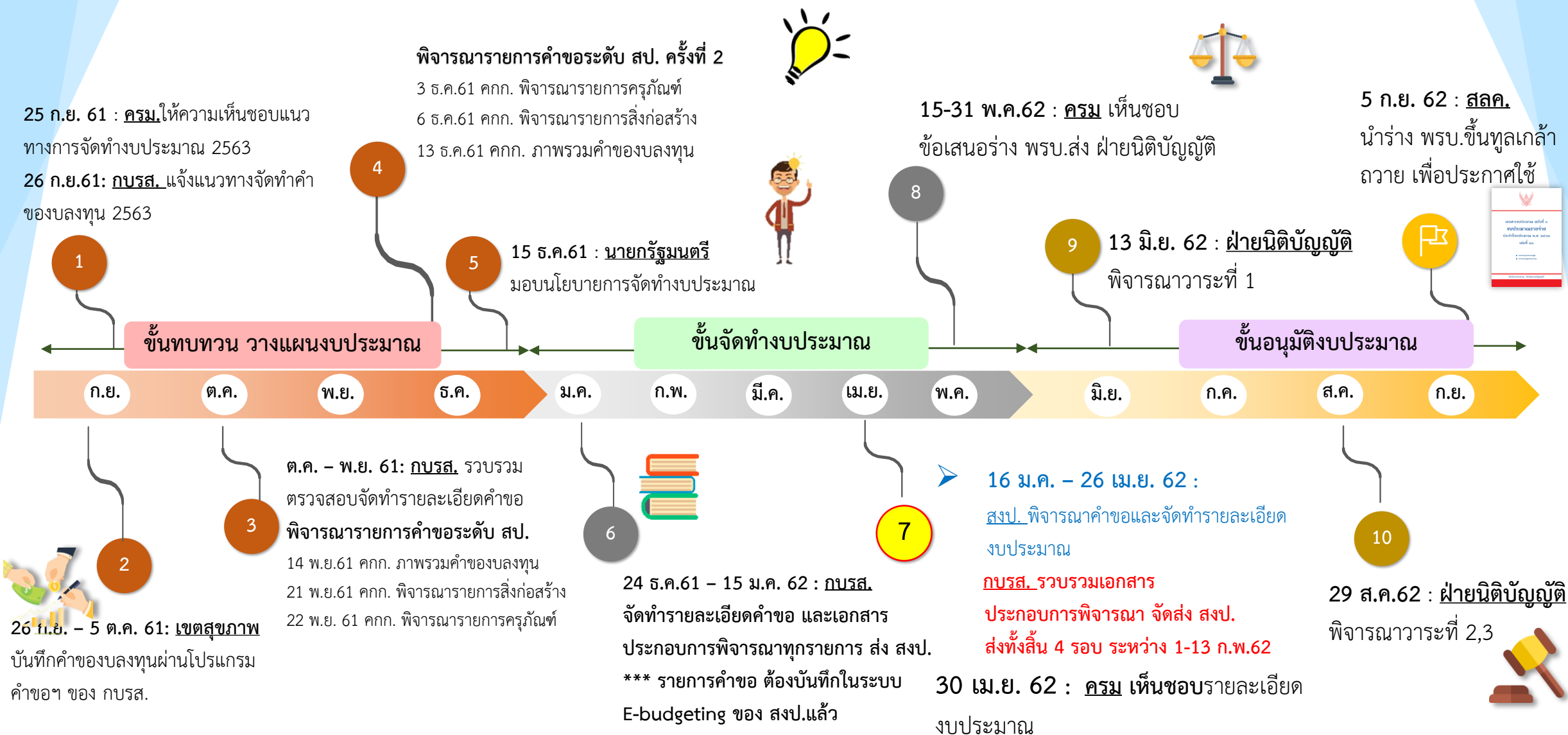
วงเงินไม่เพียงพอในการดำเนินงาน

ขนาดของระบบบำบัดน้ำเสีย
ไม่สอดคล้องกับขนาดสถานบริการ

ไม่สามารถต่อกับระบบเดิมที่มีอยู่



Timeline การจัดทำงบประมาณ 2563



ถาม - ตอบ





Health Administration Division

กองบริหารการสาธารณสุข